



Falusi szálláshely- szolgáltatási tevékenység

2026.02.20.

Leé Dóra – Falusi és Agroturizmus Országos Szövetsége

Interreg
AUSTRIA-HUNGARY



Co-funded by
the European Union

OrCon

A GREEN AND RESILIENT BORDER REGION



Turisztikai alfogalmak áttekintése



Látogató (visitor): látogató az a természetes külföldi (international visitor) és belföldi személy (domestic visitor), aki lakó- vagy munkahelyét szabad elhatározásból, nem letelepedés vagy munkavállalás céljából, a visszatérés szándékával elhagyja. A nemzetközi turisztikai statisztikákban a távollét idejét legfeljebb 12 hónapban határozták meg.



Turista, (tourist): az a látogató, aki a meglátogatott helyen legalább 24 órát vagy egy éjszakát eltölt. A turista fogalmához sok esetben hozzákötik, hogy a személynek szálláshely-szolgáltatást is igénybe kell vennie, ezért a turista megjelölésére használják a „szállásigényes vendég” kifejezést is.

Kiránduló, (same-day visitor): az az „egynapos” látogató, aki a meglátogatott helyen 24 óránál kevesebb időt tölt, szálláshely-szolgáltatást nem vesz igénybe. A kiránduló fogalma helyett a „napi látogató” elnevezést is alkalmazzák.



Átutazó, (tranzit tourist): az átutazó elsősorban a külföldi turizmussal kapcsolatban használt kifejezés. Átutazónak azt a külföldi látogatót tekintjük, aki 24 órán belül, tehát éjszakázás nélkül utazik át az országon úgy, hogy a belépő és kilépő határszakasz különböző. Egyes statisztikákban nem jelenik meg külön kategóriaként, hanem a kiránduló fogalmába sorolják. Az átutazó fogalma természetesen értelmezhető egy adott terület szempontjából is.



Küldőhely: A turizmus szempontjából küldőhelynek tekintjük azt a meghatározott, körül írható területet, ahonnan a látogató elindul és ahová az átmeneti tartózkodás után visszatér.

Fogadóhely: A turizmus szempontjából befogadóhelynek tekintjük azt a meghatározott, körül írható területet, ahol a látogató átmenetileg tartózkodik és ahonnan állandó lakó- vagy munkahelyére visszatér.

Magyarország legfontosabb küldőpiacai*

Helyezés 2014-ben	Helyezés 2015-ben	Helyezés 2016-ban	Helyezés 2017-ben	Helyezés 2018-ben	Küldőpiac	Vendégéjszakák száma a kereskedelmi szálláshelyeken (éjszaka)		
						2018	Részesedés	2018/2017
1.	1.	1.	1.	1.	Németország	2 083 124	13,6%	0,5%
4.	2.	2.	2.	2.	Egyesült Királyság	1 050 480	6,9%	2,5%
6.	4.	4.	3.	3.	Csehország	933 879	6,1%	5,2%
2.	3.	3.	4.	4.	Ausztria	845 139	5,5%	-1,8%
8.	6.	7.	6.	5.	USA	842 491	5,5%	12,7%
7.	7.	5.	5.	6.	Lengyelország	753 096	4,9%	0,4%
5.	5.	6.	7.	7.	Olaszország	690 160	4,5%	-2,7%
3.	8.	9.	8.	8.	Oroszország	682 018	4,5%	1,0%
9.	9.	8.	9.	9.	Románia	609 093	4,0%	7,2%
12.	12.	10.	10.	10.	Szlovákia	473 217	3,1%	-1,6%
13.	13.	13.	13.	11.	Spanyolország	470 971	3,1%	12,2%
14.	14.	14.	14.	12.	Izrael	456 118	3,0%	13,7%
11.	11.	12.	11.	13.	Franciaország	446 447	2,9%	-2,4%

Vendégek, (tourist): turisták fogalmával

Vendégéjszaka (tourism nights): A turisztikai statisztikák fontos mutatószáma a vendégéjszaka vagy vendégnap. A szállásigényes vendégek (turisták) által a szálláshelye(ke)n eltöltött összes éjszakák száma (vendég × éjszaka).

Átlagos tartózkodási idő, (length of stay): A látogatóknak a fogadóhelyen átlagosan eltöltött ideje.

Szálláshelyek típusai

239/2009. (X. 20.) Korm. rendelet szerinti szálláshelytípus
szálloda
panzió
kemping
üdülőház
közösségi szálláshely
közösségi szálláshely
közösségi szálláshely

239/2009. (X. 20.) Korm. rendelet szerinti szálláshelytípus
Egyéb szálláshely

+magánszálláshely
+falusi szálláshely



Szálláshely alapfogalmak

ágy: a szálláshely szobáiban elhelyezett (pihenést vagy alvást biztosító) fekvőhely, amely – tipikusan ágykeretből és matracból áll – méretétől függően egy vagy két fő részére alkalmas férőhely

szálláshely ágyainak a száma: a szálláshely szobáiban elhelyezett fekvőhelyek számának összessége azzal, hogy a két vendég részére alkalmas fekvőhely két ágynak számít

szálláshely befogadóképessége: a szálláshelyen a vendégek egyidejű elszállásolására rendelkezésre álló férőhelyek száma azzal, hogy a maximális férőhely szám a szálláshely ágyai számának és az ideiglenesen elhelyezett vendégek elszállásolására alkalmas ágyak (pótágy) számának összessége

Melyiken szállásolná el a vendéget? Mi tekinthető ágynak a Korm. Rendelet meghatározása alapján?



szoba: a szálláshely azon önállóan értékesíthető, egyedi hozzáféréssel rendelkező egysége, amely egy vagy több helyiségből áll, és egy vagy több vendég egyidejű elszállásolására alkalmas. Kemping, üdülőháztelép és nyaralóhajó szálláshelytípus esetén a szoba megfelelője a lakóegység vagy a területegység,

szálláshely szobáinak összessége: a szálláshely vendégek elszállásolására alkalmas szobáinak az összessége

szálláshely: a kereskedelemről szóló 2005. évi CLXIV. törvény (a továbbiakban: Kertv.) 2. § 22. pontjában meghatározott fogalom

<https://net.jogtar.hu/jogszabaly?docid=a0500164.tv>

szálláshely-kezelő szoftver: a szálláshely-szolgáltató által kötelezően használt olyan informatikai program, mely a Nemzeti Turisztikai Adatszolgáltató Központ számára adatok továbbítására alkalmas

szálloda: az a kizárólag szálláshely-szolgáltatás folytatása céljából létesített szálláshelytípus, amelyben a szálláshely és reggeli szolgáltatása mellett egyéb szolgáltatásokat is nyújtanak a szálláshely-szolgáltatás keretében, és ahol a hasznosított szobák száma legalább tizenegy



panzió: az a kizárólag szálláshely-szolgáltatás folytatása céljából létesített szálláshelytípus, amelyben a szálláshely szolgáltatása mellett a reggeli szolgáltatás kötelező, és ahol a hasznosított szobák száma legalább hat, de legfeljebb huszonöt, az ágyak száma legalább tizenegy



kemping: az a kizárólag szálláshely-szolgáltatás folytatása céljából létesített, külön zárt területen működő szálláshelytípus, amelyben szállás céljából a vendégek és járműveik számára elkülönült területet (a továbbiakban: területegység), illetve üdülőházat (a továbbiakban együtt: lakóegység) és egyéb kiszolgálólétesítményeket és szolgáltatásokat [így különösen: tisztálkodási, mosási, főzési, egészségügyi célokat szolgáló vizesblokk, energiaellátás, digitális információ (WIFI), portaszolgálat] biztosítanak, és amely legalább kilenc lakóegységgel rendelkezik



közösségi szálláshely: az a kizárólag szálláshely-szolgáltatás folytatása céljából létesített szálláshelytípus, amelyben az egy szobában található ágyak külön-külön is hasznosításra kerülnek, s ahol az e célra hasznosított szobák száma legalább három, az ágyak száma legalább tizenkettő



üdülőháztelep: az a kizárólag szálláshely-szolgáltatás folytatása céljából, közművesített területen létesített szálláshelytípus, amelyben a vendégek részére a szállást különálló épületben vagy önálló bejárattal rendelkező épületrészben (üdülőegységben) nyújtják, amennyiben az e célra hasznosított szálláshelyek száma eléri a hármat, függetlenül a szobák vagy ágyak számától.



magánszálláshely: az a nem kizárólag szálláshely-szolgáltatás folytatása céljából, magánszemély vagy egyéni vállalkozó által hasznosított lakás vagy üdülő, illetve azok egy lehatárolt részének és hozzátartozó területének hasznosítása, ahol a szobák száma legfeljebb nyolc, és az ágyak száma legfeljebb tizenhat



egyéb szálláshely: nem kizárólag szálláshely-szolgáltatás folytatása céljából létesített épületben, de szálláshely-szolgáltatási céllal és nem magánszemély vagy nem egyéni vállalkozó által hasznosított, önálló rendeltetési egységet képező épületrész, ahol az egy szobában található ágyak külön-külön is hasznosításra kerülhetnek, illetve a szobák száma legfeljebb huszonöt, és az ágyak száma legfeljebb száz.



falusi szálláshely: a Magyarország és egyes kiemelt térségeinek területrendezési tervéről szóló 2018. évi CXXXIX. törvény 1/3. mellékletében nem szereplő települések, valamint a természetes gyógytényezőkről szóló külön jogszabály alapján törzskönyvezett gyógyhelyek kivételével az 5000 fő alatti településeken vagy a 100 fő/km² népsűrűség alatti területeken található olyan magánszálláshely vagy egyéb szálláshely, amelyet úgy alakítottak ki, hogy abban a falusi életkörülmények, a helyi vidéki szokások és kultúra, valamint a mezőgazdasági hagyományok komplex módon, adott esetben kapcsolódó szolgáltatásokkal együtt kerüljenek bemutatásra, és amely a háztartási körülmények között végzett vendéglátó tevékenységre vonatkozó szabályok megtartásával egyéb szolgáltatásként ételszolgáltatást is nyújthat a szállóvendégek részére



Interreg
AUSTRIA-HUNGARY



Co-funded by
the European Union

OrCon

A GREEN AND RESILIENT BORDER REGION



Falusi szálláshelyek kialakítása,
berendezése – napraforgós
Nemzeti Tanúsító Védjegyrendszer
bemutatása

Falun lévő szálláshely = Falusi szálláshely?
Falusi szálláshely = Falusi turizmus ???

Természeti és épített környezet, település
jellege, kiterjedése, népsűrűsége, lakosság száma

Épület külső, belső kialakítása

A szálláshely berendezése, bútorzata, kiegészítői

Szolgáltatások, programlehetőségek

Gasztronómia

Mezőgazdasági tevékenység, háttáji gazdálkodás

Kapcsolati rendszer, együttműködési készség

SZÁLLÁSADÓ SZEMÉLYE



Rövidebb időtartamú,
de gyakoribb utazások

Helyi gasztronómia és
szokások
megismerésének
igénye

„Slow tourism”
szemlélet terjedése

Online szolgáltatások
térnyerése,
vendégvisszajelzések
növekvő súlya

COVID utóhatások -
„last minute”
döntések, rugalmasság,
közeli desztinációk...

Természetközelség /
növekvő elvárások a
kényelemre, minőségre
vonatozón

Negatív gazdasági
hatások – különféle
nemzetközi
konfliktusok miatt

Biztonságpolitikai
szempontok,
közbiztonság,
egészségügyi
ellátottság

Település/helyszín
kiválasztása (*adottság
vagy valódi választás...*)

Településen belüli
elhelyezkedés

Az épület adottságai –
rég, új, családi örökség,
tájjellegű, modern...

Környék szolgáltatói
kínálatának alapos
felkutatása (turisztikai
kínálat, szálláshelyek,
helyi termelők)

Saját személyes
tapasztalatok gyűjtése,
felhasználása

Célcsoportok és
szolgáltatási kör
meghatározása

Működési és minősítési
(csillag + napraforgó)
feltételek megismerése

**Személyes motivációnk,
lehetőségek és korlátok
azonosítása, terveink
felmérése, fokozatosság
elve**

Autentikus megjelenés

Helyi ízek

Családbarát szolgáltatások

Jó ár/érték arány

Természetközelség, lelassulás, elvonulás lehetősége

Szabadság érzése térben és időben

Intimitás biztosítása – egyszerre csak egy társaság (pl. pár, család, barátok)

Személyes kapcsolatok

Rugalmasság a szállásadó részéről

Új vendégkör / növekvő minőségi igények



Minősítési rendszerek



www.falusiturizmus.hu

www.szallashelyminosites.hu



Települési környezet, infrastruktúra

- Megközelíthetőség
- Településkép, adottságok
- Lakosság, településvezetés
vendégszeretete, együttműködési
hajlam
- Turisztikai kínálat a településen és
a környéken
- Szolgáltatások, kereskedelmi
egységek





OrCon

A szálláshely külső kialakítása

- Hagyományos vagy modern?
- Települési arculathoz illeszkedése
- Kerítés kialakítása
- Zöldfelületek, burkolt felületek aránya
- Szabadtéri sütő-, főzőhelyek kialakítása
- Pihenőhelyek, közösségi terek, gyermekjátzó helyek – árnyékolás
- Növényzeti adottságok, virágos kert, konyhakert, gyümölcsfák
- Állattartás, gazdasági épületek
- Parkolási lehetőség





OrCon





OrCon



OrCon



OrCon



OrCon



OrCon



OrCon



OrCon





OrCon





A szálláshely belső kialakítása, berendezése

- Hagyományos vagy modern?
- Célcsoportok figyelembe vétele
- Zsúfoltság kerülése
- Egységes stílus, vagy tudatos egyvelege a korszakoknak
- Szobák száma / fürdőszobák száma?
- Apartmanok / lakrészek?
- Jó állapotú, megfelelő minőségű bútorzat és kiegészítők
- **Tisztaság, higiéniai szempontok – sértetlen állapotú berendezési tárgyak**



Hálószobák kialakítása, berendezése







OrCon



OrCon



OrCon



OrCon



OrCon

Fürdőszobák kialakítása, berendezése





OrCon



OrCon



OrCon

Konyha, étkező és közösségi tér kialakítása





OrCon



OrCon



OrCon





A vendégház környezettudatos működése





A falusi vendéglátó szolgáltatásai



Gyerekbárát szolgáltatási elemek





OrCon



OrCon



OrCon



OrCon









OrCon



OrCon



Oberösterreich



OrCon



Kärnten



OrCon



OrCon





Urlaub am Bauernhof in Österreich
www.urlaubambauernhof.at





OrCon



OrCon











Aktív turisztikai szolgáltatások





OrCon



OrCon



OrCon



OrCon



OrCon



OrCon



OrCon



OrCon



Niederösterreich

© Daniela Adelberger



OrCon



OrCon


Niederösterreich

Turisztikai vonzerők a vendégház környékén, csomagajánlatok kidolgozása





tourinform



OrCon

FALUSI TURIZMUS ELHELYEZÉSE A TURIZMUS RENDSZERÉBEN

Nemzeti Turizmusfejlesztési Stratégia 2030 – Turizmus 2.0.

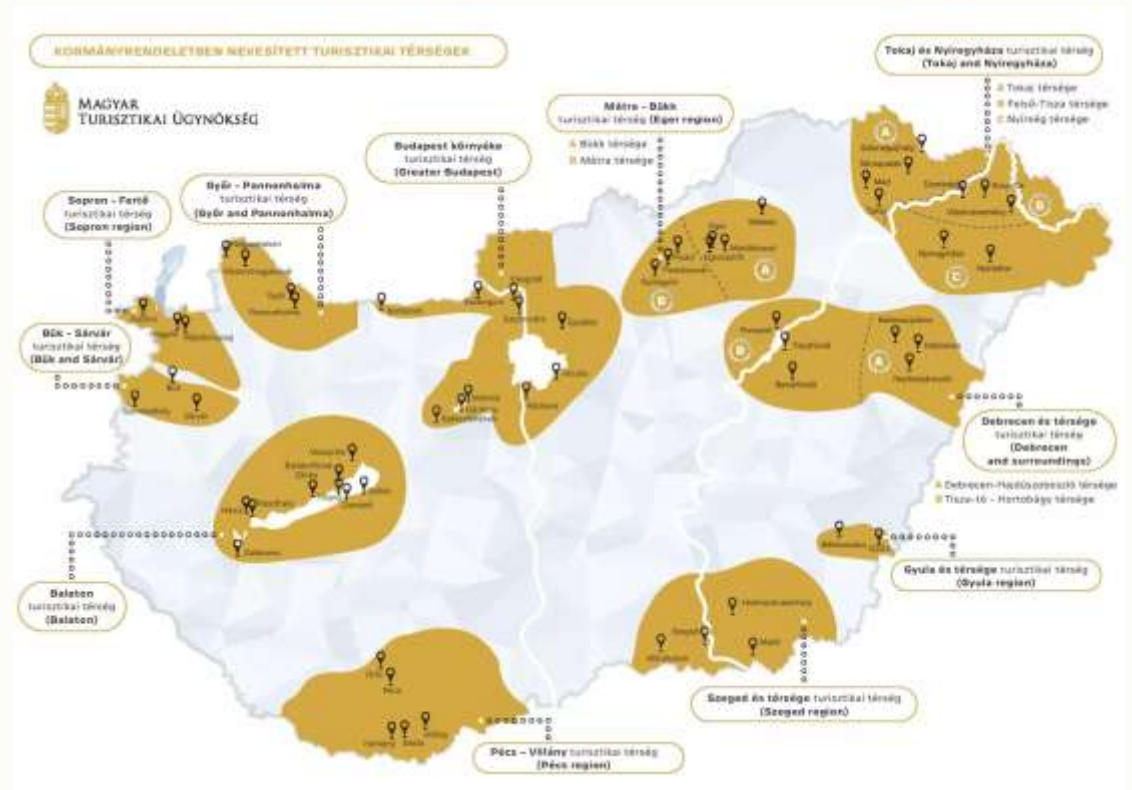
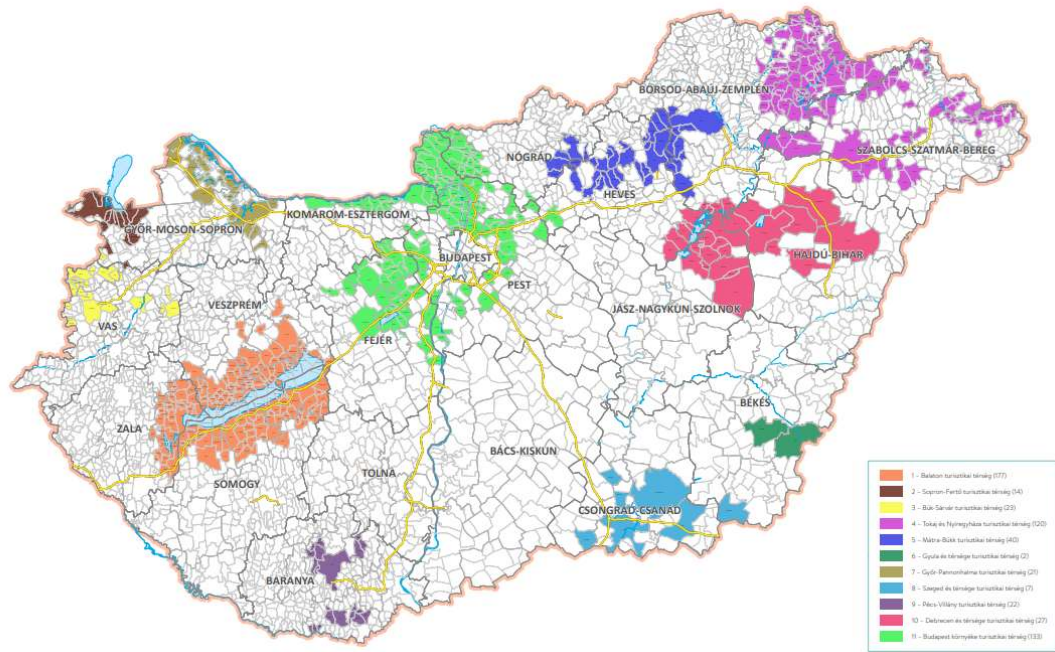
- A falusi turizmus az aktív-és ökoturizmus szegmensébe tartozik, inkább az ökoturisztikai termék: „A természeti turizmus kategóriájába pedig a turizmus azon formái sorolhatók, amikor az utazó motivációja a természettel való közelség átélése, természeti vagy tájértékek megismerése, de ez nem társul (szükségszerűen) fizikai aktivitás kifejtésével (például az állatkert és arborétum látogatások, a kempingturizmus, a falusi turizmus, az erdei kisvasutakon tett utazások, illetve a hajózás)”.
- Második említése az egészségturizmus vonatkozásában látszik. Az egyik leginkább támogatott termék a falusi turizmus is volt az elmúlt években. „A 2007-2013-as ciklusban 375 milliárd Ft európai uniós forrás áramlott a turizmusba, amiből az egészségturizmus az örökségturizmust és a **falusi turizmust követően a legnagyobb mértékben részesült**”.

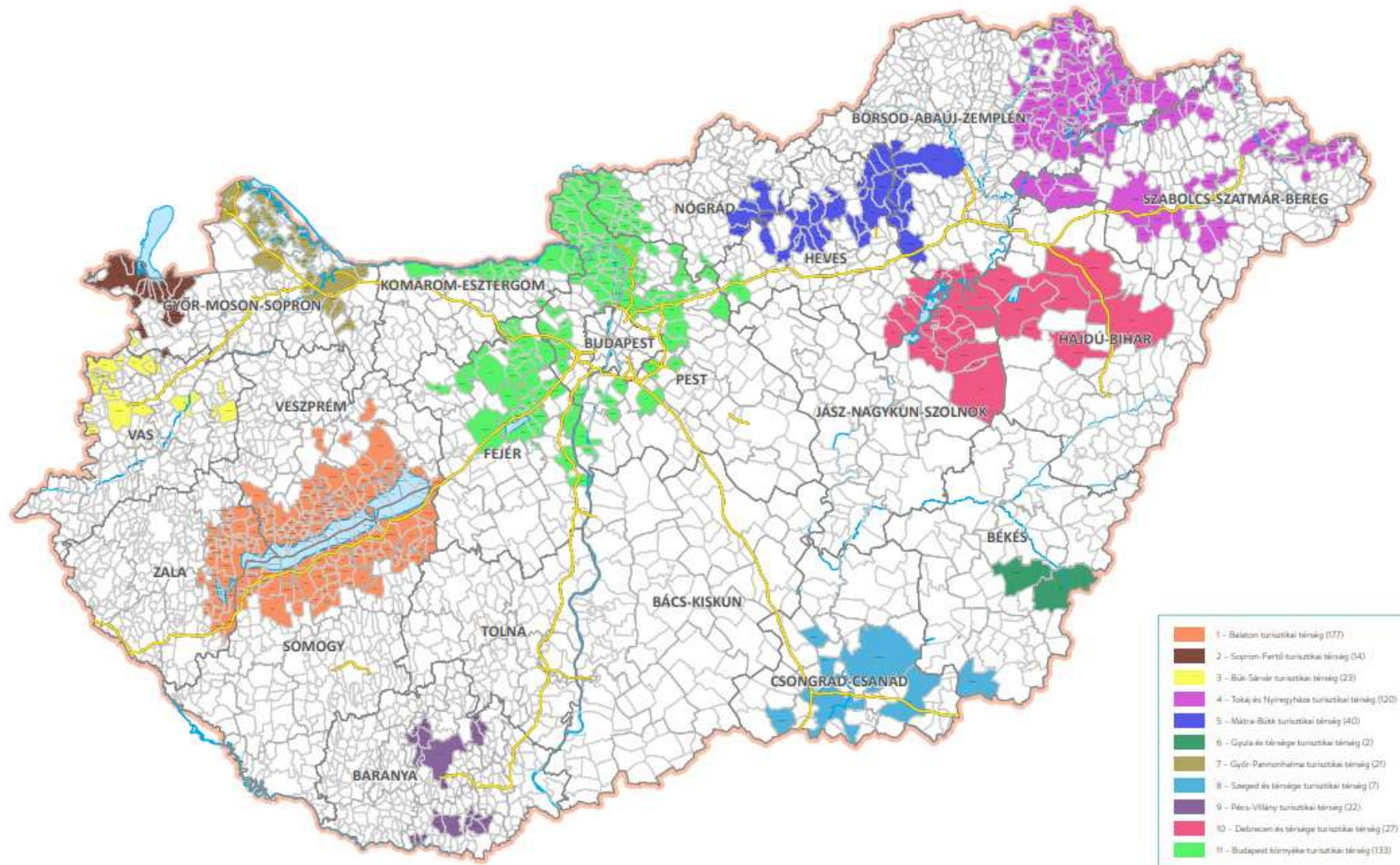


TURIZMUS 2.0

október 2017-től







FALUSI SZÁLLÁSHELY – FALUSI TURIZMUS KOMPLEXITÁS

Falusi szálláshely: „a Magyarország és egyes kiemelt térségeinek területrendezési tervéről szóló 2018. évi CXXXIX. törvény 1/3. mellékletében nem szereplő települések, valamint a természetes gyógytényezőkről szóló külön jogszabály alapján törzskönyvezett gyógyhelyek kivételével az 5000 fő alatti településeken vagy a 100 fő/km² népsűrűség alatti területeken található olyan magánszálláshely vagy egyéb szálláshely, amelyet úgy alakítottak ki, hogy abban a falusi életkörülmények, a helyi vidéki szokások és kultúra, valamint a **mezőgazdasági hagyományok komplex módon, adott esetben kapcsolódó szolgáltatásokkal együtt kerüljenek bemutatásra**, és amely a háztartási körülmények között végzett vendéglátó tevékenységre vonatkozó szabályok megtartásával egyéb szolgáltatásként ételszolgáltatást is nyújthat a szállóvendégek részére”



A falusi szálláshely fogalmából kiindulva a falusi turizmus egy még komplexebb fogalom, mely több összekapcsolódó turisztikai termék határán helyezkedik el. A falusi turizmus horizontálisan jelen van az aktív- és ökoturizmusban, a borturizmusban, a gasztroturizmusban, az örökségturizmusban, a fenntartható turizmusban, így elmondható hogy esszenciális eleme a hazai turizmus rendszerének, ezáltal nehezen körülírható és megfogható a fogalom.

A mai falusi turizmus a **VIDÉKI** turizmussal összeforr



KARAKTERJEGYEK A FALUSI TURIZMUSBAN

- Természeti és épített környezet
- Település jellege, kiterjedése, népsűrűsége, lakosságszáma
- Épület külső, belső kialakítása
- A szálláshely berendezése, bútorai (minőség-használhatóság)
- Szolgáltatások, programlehetőségek a vendégháznál
- Gasztronómiai lehetőség (Kormányrendelet új lehetősége)
- Mezőgazdasági tevékenység
- **SZÁLLÁSADÓ SZEMÉLYE/SZEMÉLYISÉGE**



MINŐSÉGBIZTOSÍTÁSI RENDSZER SZEREPE A TURIZMUSBAN

- **Cél:** falusi szálláshely napraforgóval ” védjegy a FATOSZ által létrehozott és működtetett tanúsító védjegy, amelynek alapvető célja, hogy – összhangban az egyes szálláshelyek működtetéséről szóló 239/2009. Korm. rendeletben foglaltakkal – garanciát nyújtson a szálláshelyszolgáltatás-nyújtás minőségének a szakmai elvárásoknak megfelelő színvonalára. A védjegy tanúsítja, hogy a szolgáltatások minősítése előre meghatározott, a FATOSZ kezelésében az általa meghatározott szakmai szempontrendszer alapján történik.
- **Eszközök:** szakmai stáb, többéves gyakorlati és elméleti ismerettel
- **Távlati célok:** erős márkán alapuló tematikus védjegy, komplex szolgáltatás elemekkel a falusi és agroturizmus terén
- **Nehézségek:** egyre gyorsabban bővülő vidéki szálláshely-szektor, szolgáltatás semlegesség

NAPRAFORGÓS NEMZETI TANÚSÍTÓ VÉDJEGY - ELJÁRÁSREND

Igény felmerülése – tematikus védjegy megszerzése

Pályázati formanyomtatvány kitöltése, elküldése

Kötelező mellékletek beszerzése/elküldése

Csillagos minősítés, NTAK szám megszerzése –
üzemeltetési/nyilvántartási engedély

Helyszíni szemle – minősítő dokumentáció (képi
és írásos anyag)

FATOSZ – Minősítő Bizottság

FATOSZ – Bíráló Bizottság

Védjegyhasználati szerződés

Tanúsítvány

Ötéves védjegyhasználat

104



NAPRAFORGÓS NEMZETI TANÚSÍTÓ VÉDJEGY - KRITÉRIUMRENDSZER

	Helyiségek - Berendezése
Épület	4, Szobákkal szemben támasztott követelmények átlagolva (minőség, stílus, állapot) 0 – 15 pontig
1, Kifogástalan állapotú, karbantartott szálláshely (ház). Népi építészeti, falusi hagyományokat tükröző megjelenés, külső és belső kialakítás 0 – 10 pontig	5, Konyha berendezése, felszerelése 0 – 5 pontig
2, Biztonságos, jó megközelíthetőség kiépített, megvilágított úttal 0 – 5 pontig	6, Étkező és berendezése 0 – 5 pontig
3, Szobák, férőhelyek száma	7, Függöny, sötétítő, zsalu vagy roló 0 – 5 pontig
	8, Vizesblokk, fürdőszoba 0-10 pontig
	9, Egységes, izléses berendezés, stílusos dekoráció (textiliák, képek, kiegészítők) 0 – 5 pontig
	Szolgáltatások
	10, Étkezési lehetőség biztosítása 1 – 5 pontig
	11, Parkolási lehetőség biztosítása (alapkövetelmény) 1 – 5 pontig
	12, Pihenő kert 0 – 5 pontig
	13, Saját, helyi, térségi programajánlás illetve szervezés 0 – 5 pontig
	14, Internet hozzáférés 0 – 5 pontig
	15, Szelektív hulladékgyűjtés 0 – 5 pontig
	Személyi feltételek
	16, Képzettség 0 - 5 pontig
	17, Aktív tagság a FATOSZ megyei szervezetében 0 - 5 pontig

Falusi szálláshelyek fakultatív kínálata

Gasztronómia
Tájjellegű ételek, helyi termékek készítése és kínálata
Látogatható borospince / pálinkakóstoló
Bor vagy pálinka kínálat minimum 3 féle tájjellegű itallal
Kímélő vagy bioételek
Gyermekmenü
Gyógyteák kínálata
Kemence
Nyári konyha
Szabad téri sütő-főző hely
Szórakoztató játékok:
Asztalitenisz
Biliárd
Lengőteke
Darts
Minden további játékeszközök után
Gyermekbarát szolgáltatások
Gyermekágy és etetőszék
Gyermekfelügyelet
Játszó udvar és kerti játékok
Játszóarok szobai játékokkal (kártya, társasjáték, játékok, mesekönyv)
Házi és haszonállatok tartásának bemutatása, állatsmogatás (minimum 3 fajta)
Tanya vagy bio gazdaság , gyümölcsöskert vagy fűszerkert
Gyümölcsöskert
Fűszerkert
Konyhakert
Egyéb konyhai gépek
Mosogatógép
Mikrohullámú sütő (3-4 napraforgó esetében nem jelent plusz pontot)
Kávéfőző
Vízforraló (4 napraforgó esetében nem jelent plusz pontot)
Szabadtéri sporteszközök és játékok
Tenisz
Tollaslabda
Kosárlabda
Íjászkodás
Gyerekhinta
Minden további eszközök után
Vidéki-falusi aktív turizmushoz kapcsolódó eszközök
Kerékpárkölszönzés
Csónakhasználat (kölszönzés)
Nordic-Walking bot
Horgász tó vagy horgász-stég

Horgász felszerelés biztosítása
Saját karám, vagy lovas pálya
Saját istálló lovakkal
Lovas felszerelés kölcsönzése
Vendég lovának elhelyezési lehetőségével
Szakképzett túravezetés
Sport-, horgász-, túrafelszerelés vagy babakocsi tároló helyiség
Hidegesomag, vagy piknik kosár kínálat
Relaxációs eszközök
Massázsfotel
Masszázságy/ masször igénybevételi lehetőség
Szauna (Infrasauna vagy hagyományos)
Fürdő medence
Szolárium
Kondicionáló gépek (pl. szobakerékpár)
Egyéb szolgáltatások
Energia és víztakarékos eszközök, technológiák használata
Komposztálást végző vagy szelektív hulladékgyűjtés
Tájegységre jellemző falusi szobaberendezés, függöny, terítők, párnák, szőnyeg, stb.
Hagyományos népi kézműves mesterségek bemutatása (kosárfonás, csipkeverés stb.)
Gyógynövénygyűjtés és termelés
Speciális regionális, térségi, helyi turisztikai információs anyagok, kiadványok és térképek, programajánlók (boros, bio, kerékpár)
Mosógép
Mozgássérülteket fogadó szoba és fürdőszoba
Felszerelt pihenőkert (nyugágy vagy szaletli, lugas)
Falusi élethez és agrár munkakultúrához kapcsolódó tevékenységek bemutatása (szüretelés, egyszerű pinceműveletek, aratás, kaszálás stb.)
Néprajzi házi gyűjtemény
Transzfertszolgáltatás
Házi könyvtár (15-20 kötetből álló)
Legalább egy idegen nyelv ismerete
GPS Koordináták
Légkondicionált épület
Akadálymentesített épület



ÚJ ALAPOK, IRÁNYELVEK MEGFOGALMAZÁSA

- Elsődleges szempont a minőség
- Tematikus falusi szálláshelyek, ahol a szakmai képzettségnek, az emberi tényezőnek kiemelt szerepe van
- Stratégia megalkotása, mely a turisztikai ökoszisztéma szereplői számára hasznos funkciókkal ellátott



🔍 Keressen a Google-on, vagy írjon be egy URL-t



<https://www.youtube.com/watch?v=tk2T8yGCCj0&t=1s>



Hasznos linkek:

Magán szálláshely Kisokos	Magyar Turisztikai Ügynökség készítette a FATOSZ szakmai közreműködésével – hasznos alapinformációk indulással, működéssel kapcsolatban
239/2009. Korm. rendelet	Szálláshely-szolgáltatásra vonatkozó alapvető információk, fogalmak
www.falusiturizmus.hu	FATOSZ hivatalos honlapja, melyen a legfrissebb információkat közzétesszük
Telefonos segítség bármilyen kérdés kapcsán	FATOSZ Központi mobil szám: +36 30 709 9726 vagy info@falusiturizmus.hu